

Point d'avancement des opérations au 17 août 2020



Communiqué de presse – 17 août 2020

Auplata Mining Group – AMG (Euronext Growth - FR0013410370 - ALAMG) fait part d'un nouveau point d'avancement de ses opérations au 17 août 2020.

CORONAVIRUS

En Guyane française, toute personne se rendant sur le site minier de Dieu Merci doit présenter un test PCR négatif de moins de 72 heures. Aucun cas positif n'a été constaté à ce jour.

Concernant le Pérou, le décret n°135-2020-PCM a étendu l'état d'urgence nationale du 31 juillet au 31 août 2020. La mesure se concentre sur certaines régions du pays, notamment Arequipa et Cusco, régions où se situent les unités minières El Santo et Suykutambo d'AMG Pérou.

Malgré le fort taux d'infection reporté au Pérou, il est important de souligner que nos unités minières continuent de fonctionner tout en respectant strictement le plan de prévention et contrôle ainsi que toutes les dispositions sanitaires imposées par l'État.

En accord avec notre politique de RSE « Notre environnement vaut de l'or », et en prévision de la rotation des équipes sur site, des tests PCR ont été réalisés auprès des employés dans les villes de Lima, Arequipa, Espinar y Orcopampa.



GUYANE FRANÇAISE

Exploitation

Afin d'optimiser la récupération d'or, il a été décidé d'intégrer dans le processus un broyeur à boulets qui permettra de réduire à 0,3 millimètre le minerai traité par l'unité de lixiviation.

Ce broyeur a été commandé il y a déjà plusieurs mois au Pérou afin de pouvoir être intégré lors du redémarrage de l'usine début septembre. Compte tenu de la crise sanitaire liée au Covid-19, il n'est arrivé au port de Cayenne qu'en date du 14 août 2020. Son acheminement sur le site de Dieu Merci et sa mise en place prendront plus de quatre semaines.

Ayant anticipé ces difficultés et afin de palier ce retard les équipes d'AMG se sont organisées pour redémarrer la production avec la mise en service d'ancien broyeurs dont le reconditionnement et l'adéquation sont en cours sur le site de Dieu Merci. Leurs mises en service seront échelonnées, en phase avec la montée en production de l'unité de lixiviation, afin de permettre, à pleine capacité, une production de l'usine proche du niveau nominal.



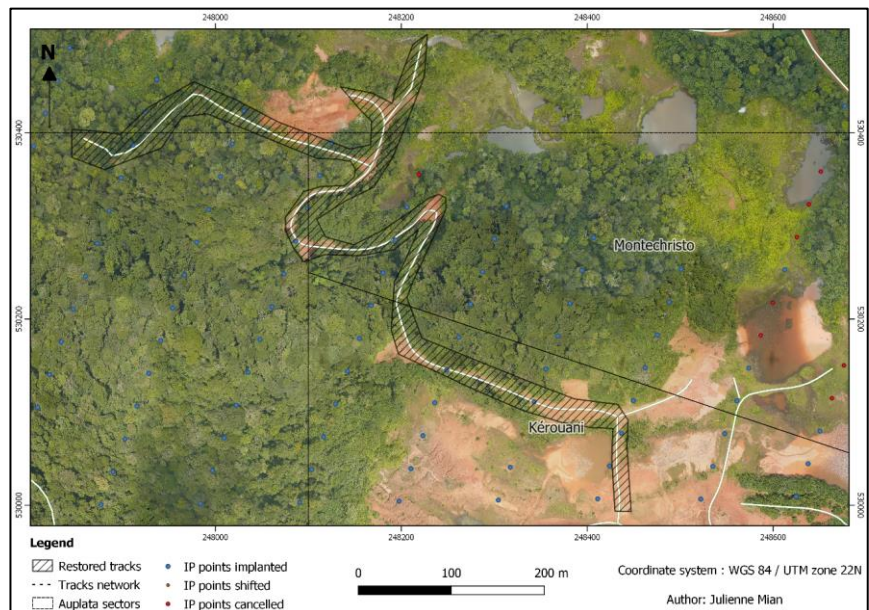
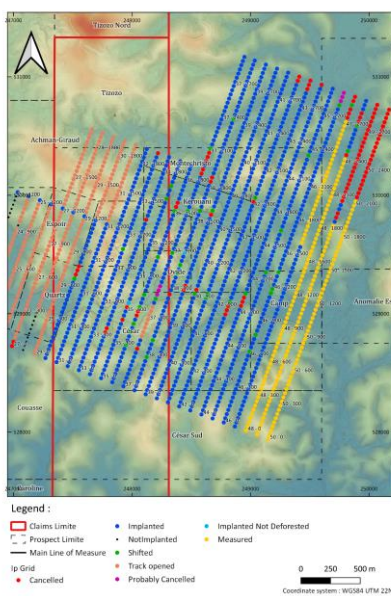
Préparatifs pour l'installation du broyeur à boulets sur le site de Dieu Merci

Le broyeur à boulets qui vient du Pérou sera installé sans arrêter les opérations et il se substituera aux broyeurs reconditionnés qui pourront être utilisés dans le futur sur d'autres sites.

Exploration

La campagne d'implantation et l'acquisition pour la campagne géophysique de Dieu Merci progresse :

- 3 540 m de layons ouverts
- 3 337,5 m de Mag mesurées
- 3 075 m d'IP mesurées



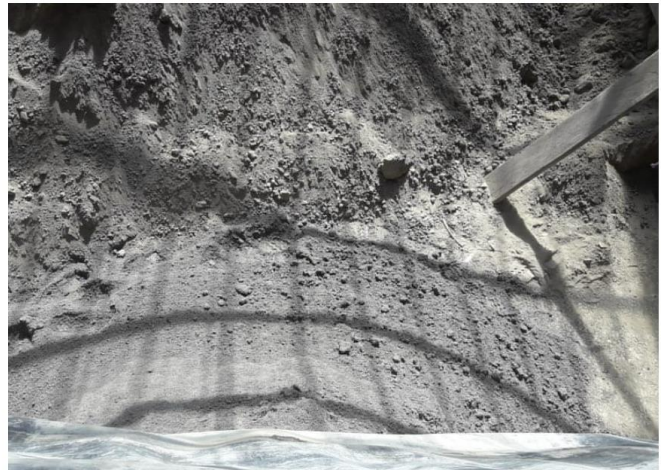
Carte d'implantation

PEROU

Exploitation

Les conditions opérationnelles étant de nouveau réunies, l'usine Ana Maria est sur le point d'atteindre son niveau pré-pandémie. Le rebond des prix du zinc et du plomb conjugué à l'envolée de l'or et de l'argent laisse envisager un 2nd semestre plus satisfaisant pour l'ensemble du secteur, compensant ainsi en partie le 1^{er} semestre.

Afin de continuer à diminuer au maximum l'humidité des concentrés et d'optimiser ainsi la quantité de concentrés transportée, une plateforme de stockage imperméabilisée a été mise en place.



Plateforme imperméable de stockage du concentré

Un mur de pierre est en cours de construction autour des bassins de rétention. Un drain sera également installé afin d'améliorer l'étanchéité de l'installation.



Mur de pierre de contention

Exploration

Des travaux de cartographie se poursuivent sur le secteur de Tahuacollo avec 101 hectares cartographiés sur 700 hectares à réaliser.



L'équipe AMG Guyane a récemment réalisé une opération de plantation de 841 arbres sur la mine de Dieu Merci, sur une ancienne zone alluvionnaire réhabilitée à partir d'essences forestières.



AMG en bref

Auplata Mining Group - AMG, constituée en juillet 2004 et cotée sur la Bourse de Paris (Euronext Growth) depuis décembre 2006, est un groupe minier polymétallique d'exploration et d'exploitation minière. AMG est présente en Guyane française et, au travers de ses filiales, au Pérou, au Maroc (cotée sur la Bourse de Casablanca) et en Côte d'Ivoire. AMG mène une stratégie industrielle et financière dynamique, durable et novatrice de mise en valeur de gisements de métaux précieux et de base à forts potentiels avec une implication des acteurs locaux. L'objectif de la société est de produire les métaux de demain nécessaires à la transition énergétique de manière propre et responsable, tout en essayant d'apporter à la France une source d'approvisionnement nationale en métaux stratégiques.

ISIN : FR0013410370- ALAMG; ICB : 1777 - Gold Mining.

Pour plus d'information sur la société Auplata Mining Group : www.auplatamininggroup.com

Contacts

ACTUS FINANCE

Mathieu Omnes	Relations investisseurs	momnes@actus.fr	01 53 67 36 92
Nicolas Bouchez	Relations presse	nbouchez@actus.fr	01 53 67 36 74