

# Point d'avancement des opérations au 21 janvier 2020



## Invitation des actionnaires pour la visite des installations d'AMG en Guyane française et au Pérou

*Communiqué de presse – 21 janvier 2020*

---

### VISITES DE SITE

**Auplata Mining Group (Euronext Growth - FR0013410370 - ALAMG)** a le plaisir d'annoncer l'organisation de sa 1<sup>ère</sup> visite des sites du groupe, afin de permettre aux actionnaires souhaitant participer à l'événement de découvrir les installations d'AMG tout en rencontrant certains de ses collaborateurs. Ces visites se dérouleront aux mois de mars 2020 en Guyane française et d'avril 2020 au Pérou.

Dans un souci de bonne organisation, il est demandé aux actionnaires d'AMG souhaitant participer à ces visites de s'inscrire avant le 15 février 2020 sur le site internet de la société, en utilisant le lien suivant : <https://auplatamininggroup.com/fr/visitez-nos-installations/>.

Ces visites étant exclusivement réservées aux actionnaires d'AMG, il est demandé à ces derniers de bien vouloir joindre, au moment de leur inscription, un certificat de détention d'actions délivré par leur teneur de compte, conformément aux instructions données sur le site internet.

Les modalités pratiques de ces visites seront communiquées dans les semaines à venir, en fonction du nombre d'inscrits.

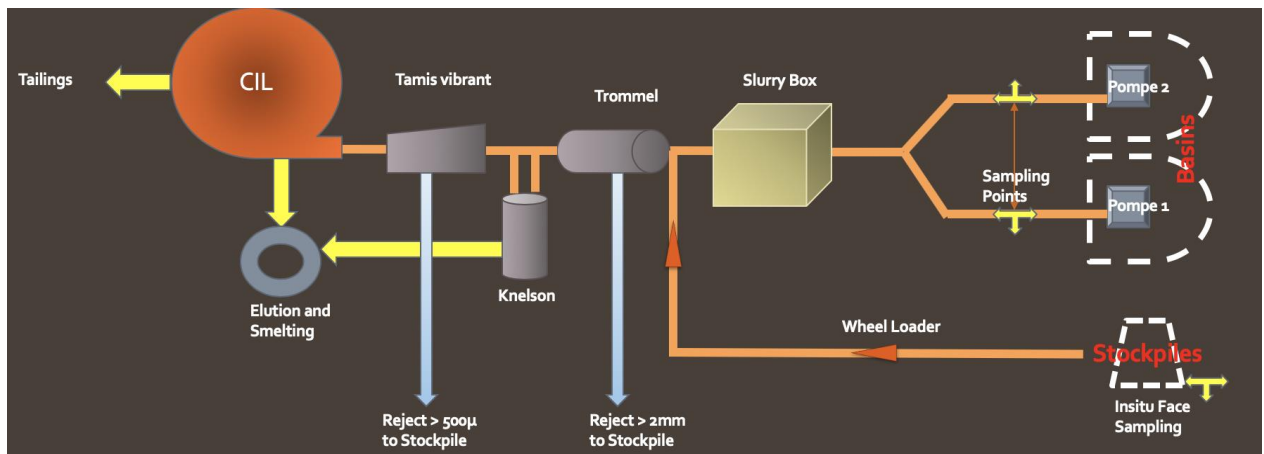
### POINT D'AVANCEMENT AU 21 JANVIER 2020

#### AMG GUYANE

##### **Opérations**

Suite à la signature de l'arrêté préfectoral complémentaire en date du 21 novembre 2019, les équipes s'organisent afin de finaliser la mise en production de l'usine Dieu Merci. A cet effet, une équipe de techniciens de SGS BATEMAN arrivera à la fin du mois en Guyane pour d'accompagner AMG dans les opérations de « *hot commissioning* » qui dureront de 30 à 45 jours, et permettront d'atteindre le niveau dit de « production nominale » de l'usine.

Suite à la réalisation d'une analyse technique, et afin de diminuer l'impact environnemental, de gagner en efficacité et de diminuer les coûts, il a été décidé que le minerai extrait des taillings sera acheminé jusqu'à l'usine via une pompe aspirante et non avec des pelleteuses et des camions comme initialement prévu. Il est espéré que cette alternative permette que la teneur de coupure retenue soit ramenée à 2,8 g/t (grammes par tonne), ce qui permettra d'augmenter le volume de minerai traité et la rentabilité globale de l'usine.



*Système de pompage des taillings*

La capacité technique de l'usine de 300 t/j (tonnes/jour) pourrait, grâce à certains aménagements, être augmentée à 420 t/j, ce qui permettrait à AMG de gérer avec plus de flexibilité sa production d'or.

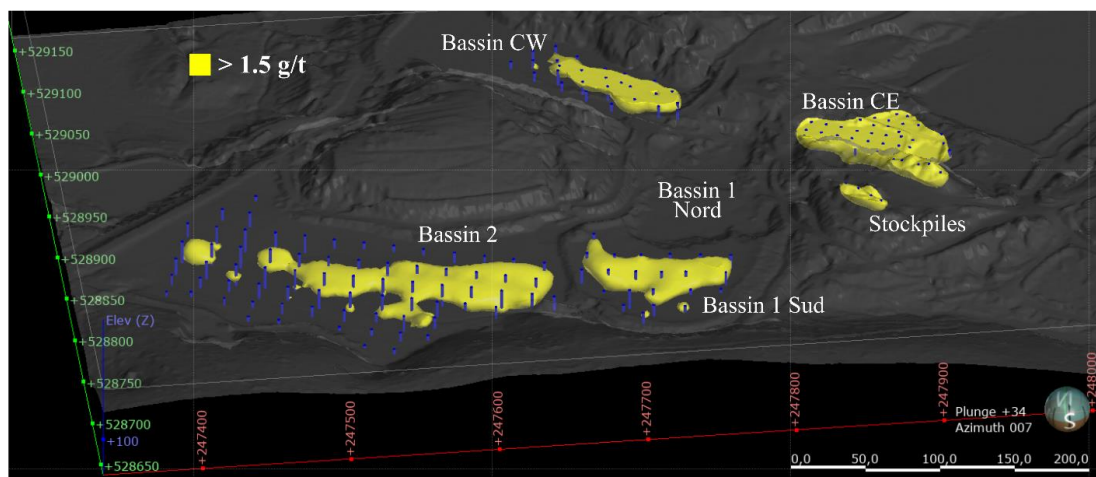
Il est également étudié le fait d'inclure un concentrateur de type « Knelson » qui permettrait de récupérer l'or libre non retenu par le processus de lixiviation.

## Exploration

AMG a le plaisir d'annoncer une nouvelle augmentation de ses ressources aurifères. Consécutivement à la deuxième campagne de forage « tarière profonde » réalisée au cours du 2<sup>nd</sup> semestre 2019, AMG a réalisé une mise à jour de l'estimation de ses taillings (estimation interne) sur le site de Dieu Merci.

Les ressources minérales « mesurées » et « indiquées » ont augmenté de +10%, passant de 45 000 onces d'or à 49 320 onces d'or. Les ressources inférées sont quant à elles estimées à 18 140 onces d'or.

Le total des ressources est estimé à 67 460 onces d'or.



*Vue d'ensemble des taillings avec en jaune les enveloppes supérieures à 1,5 g/t*

Les équipes de géologues d'AMG travaillent également sur les extensions présentes dans le périmètre de l'AOTM<sup>1</sup> dans le but d'accroître l'alimentation de l'usine de Dieu Merci et ainsi d'étendre la durée de vie de l'opération.

<sup>1</sup> Autorisation d'ouverture de travaux miniers Numero: R03-2017-07-12-007

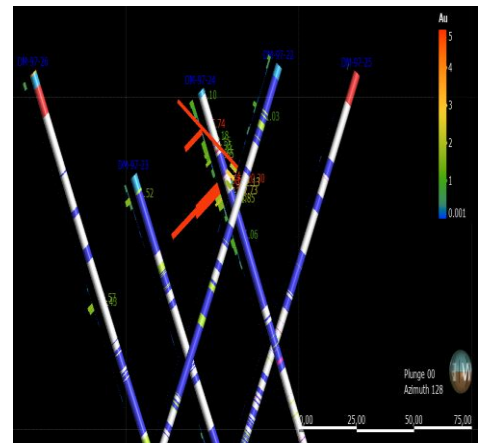
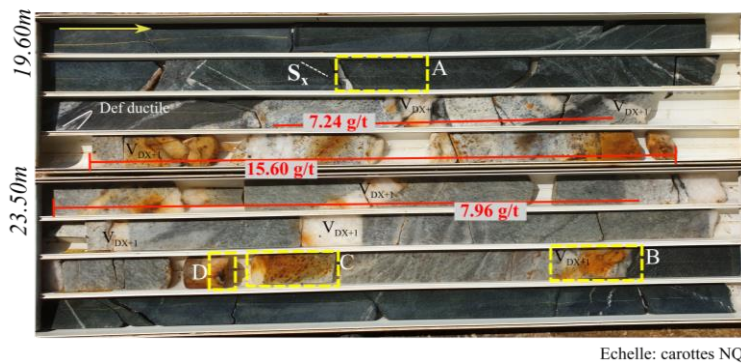


*Extensions sur Dieu Merci*

Ces travaux ont confirmé le potentiel de Dieu Merci au-delà des tailings avec des teneurs jusqu'à 15,6 g/t sur certains échantillons :

DDH 97-24

DM-97-24	DS	246584,91	529520,03
----------	----	-----------	-----------



*Interceptions à haute teneur avec forte « silicification » et « pyritisation » associées à Au*

## **Réhabilitation**

Avec le souci constant d'aller au-delà des strictes obligations légales et réglementaires, AMG a, dans le cadre de sa démarche RSE, établi un partenariat avec l'école de la commune de Saint-Elie en participant à la création de la bibliothèque scolaire, outil pédagogique pour les enfants de l'école.

Concernant la reforestation, AMG a pris un engagement de restauration jusqu'à 100% des zones affectées au lieu des 30% réglementaires. Pour ce faire, la pépinière de 30 000 plants sur le site de Dieu Merci est en cours de finalisation.



## AMG PERU

### Opérations

L'année 2019 a été satisfaisante pour AMG Pérou avec des résultats de production en phase avec les prévisions budgétaires :

- 6 337 tonnes de concentré de plomb (+2% par rapport au budget)
- 11 673 tonnes de concentré de zinc (+1% par rapport au budget)

	Budget 2019	Réalisé 2019	%
Concentré de plomb (t)	6 187	6 337	+2%
Concentré de zinc (t)	11 601	11 673	+1%

Les teneurs moyennes du concentré de plomb :

- Plomb : 3,52% (+2% par rapport au budget)
- Or : 0,72 g/t (+14% par rapport au budget)
- Argent : 61,54 g/t (-11% par rapport au budget)

	Budget 2019	Réalisé 2019	%
% plomb	3,52%	3,60%	+2%
or g/t	0,63	0,72	14%
Argent g/t	69,51	61,54	-11%

Les teneurs moyennes du concentré de zinc :

- Zinc : 6,02% (+3% par rapport au budget)

	Budget 2019	Réalisé 2019	%
% zinc	5,86%	6,02%	+3%

Ces résultats 2019 confirment les progrès réalisés en 2018 et permettent d'envisager une progression pour 2020.

Des travaux annuels de maintenance ont également été réalisés sur plusieurs équipements.



## **Finance, administration et ressources humaines**

Des campagnes de prévention contre les incendies ont également été menées en ce début d'année.



## COMPAGNIE MINIÈRE DE TOUISSIT

Une équipe de géologues s'est rendue au Maroc afin de visiter les installations et de poursuivre les travaux d'analyse du potentiel géologique de la mine de Tighza.



*Mine de Tighza*

## **Auطلا en bref**

Auطلا Mining Group (AMG), constituée en juillet 2004 et cotée sur la Bourse de Paris (Euronext Growth) depuis décembre 2006, est un groupe minier polymétallique d'exploration et d'exploitation minière. AMG est présente en Guyane française et, au travers de ses filiales, au Pérou, au Maroc (cotée sur la Bourse de Casablanca) et en Côte d'Ivoire. AMG mène une stratégie industrielle et financière dynamique, durable et novatrice de mise en valeur de gisements de métaux précieux et de base à forts potentiels avec une implication des acteurs locaux. L'objectif de la société est de produire les métaux de demain nécessaires à la transition énergétique de manière propre et responsable, tout en essayant d'apporter à la France une source d'approvisionnement nationale en métaux stratégiques.

ISIN : FR0013410370- ALAMG; ICB : 1777 – Gold Mining.

Pour plus d'information sur la société Auطلا Mining Group : [www.auplatamininggroup.com](http://www.auplatamininggroup.com)

## **Contacts**

### **ACTUS FINANCE**

Mathieu Omnes

Nicolas Bouchez

Relations investisseurs

Relations presse

[momnes@actus.fr](mailto:momnes@actus.fr)

[nbouchez@actus.fr](mailto:nbouchez@actus.fr)

01 53 67 36 92

01 53 67 36 74